

## Montagehulp voor kinderzadel op een bakfiets

### Onderdelen lijst t.b.v. kinderzadel op de bakfiets

- 1 x heksluiters
- 1 x (zadel pen)
- 1 x kinderzadel
- 2 x moer M6
- 2 x schijf 6 mm
- 2 x bout M6x25
- 2 x rubber met plakrand
- 2 x slangklem 48-51 mm
- (Zie foto 1)



foto 1

Voor het monteren van de (zadel pen) op de stuurbuis moet men eerst de twee rubber plakstrips in de steun pakken om te voorkomen dat de fiets beschadigd.

Plaats de (zadel pen) tegen de stuurbuis op de juiste hoogte en klem deze vast met de twee bij geleverde slangklemmen. (foto 5)

Zet nu het zadel op de (zadel pen) en klem deze ook goed vast.

Demonteer nu de magneet, deze zit onder de houten bak hiervoor in de plaats komt een heksluiters. Deze komt ook links onder de bak, er zit al een lip aan de standaard waar deze mee wordt geklemd.

Boor nu met een 6 mm boor twee gaten in de bodem plaat t.b.v. de heksluiters.

Eerste gat komt op 40 mm uit de achterkant en 85 mm uit de zijkant. (zie foto's 2+3)

Tweede gat komt op 15 mm uit de achterkant en 55 mm uit de zijkant.

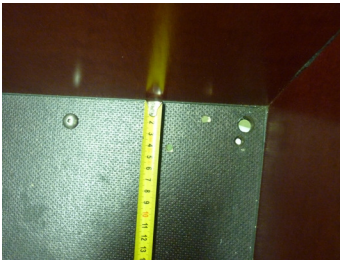


foto 2

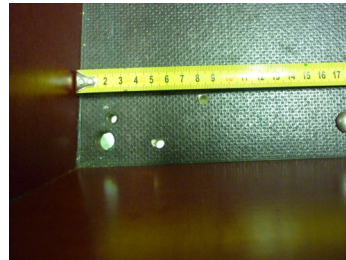


foto 3

Monteer nu de heksluiters onder de bak (zie foto 4) als men de standaard nu opklapt valt deze in de heksluiters.

Nu kan men de standaard gebruiken als voet steun voor het kind dat op het zadeltje gaat zitten.



foto 4



foto 5